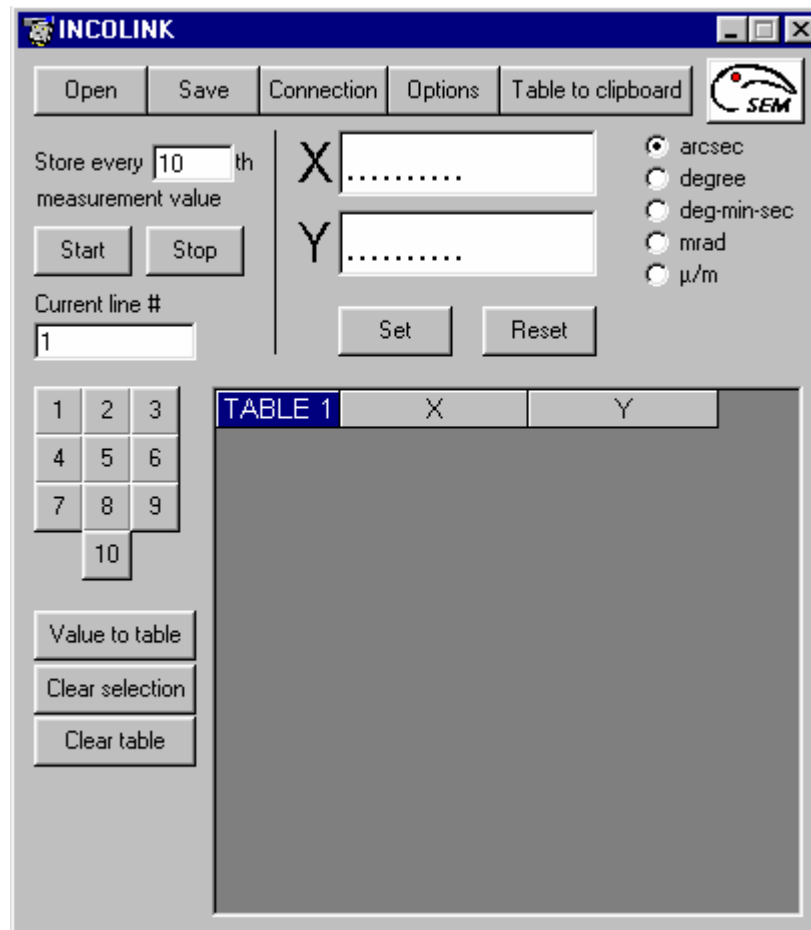


中文操作手册

INCOLINK

电子自准直仪 ELCOMAT 系列
免费联机软件



关于我们

北京宝御德科技有限公司在中国大陆地区独家代理并技术支持：

德国 Moller-Wedel Optical GmbH

自准直仪、激光干涉仪、球径仪、测角仪
焦距/曲率半径/角度组合测量仪、相机镜头测试仪

德国 OEG GmbH

MTF 测试仪、手机镜头测试仪
FLATSCAN 平面度扫描仪、表面张力仪
激光干涉条纹分析软件、显微镜分析软件

德国 GF Messtechnik

非接触式高速数字投影三维扫描仪

德国 Mikroskop Technik Rathenow

工业显微镜

详细资料请访问：

光学检测中文网：www.opticaltest.com

或直接垂询：

北京宝御德科技有限公司

地址：北京海淀区增光路 27 号增光佳苑 2 号楼 1 座 2105 室

邮编：100037

电话：010 68469835/36

传真：010 68467228

网站：www.opticaltest.com

Email: sales@opticaltest.com

内容

1、 介绍	3
2、 安装	3
3、 主菜单	4
4、 子菜单 - 连接	5
5、 子菜单 - 选项	7
6、 准时间触发测量	8
7、 将测量数值从 ELCOMAT 电子自准直仪传输至表格	9
8、 从 ELCOMAT 电子自准直仪中加载数值	10

1、 介绍

INCOLINK 软件可以从 ELCOMAT 系列电子自准直仪 (ELCOMAT vario, ELCOMAT 2000, ELCOMAT 3000, ELCOMAT HR) 输出数据至计算机, 对测量数据进行时间控制记录、并提供一个通用接口以集成至用户特定软件 (如 EXCEL®)。它兼容 WINDOWS 95/98, WINDOWS 2000, WINDOWS XP。INCOLINK 软件的接口并没有保护, 可以用于不同的计算机上。软件接口设计的理念是赋予 ELCOMAT 潜在用户一个简单的工具, 以将测量数值输出至台式机或笔记本计算机上。

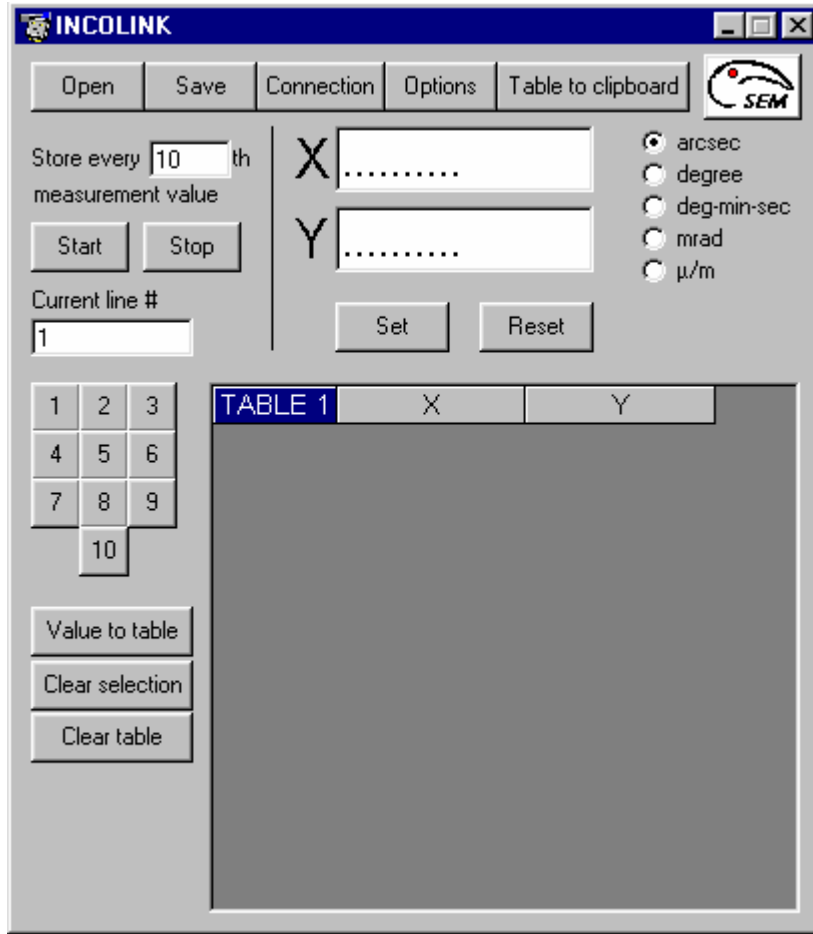
2、 安装

安装包用一张 CD 光盘构成。请按下操作以安装此程序：

- ⇒ 启动 WINDOWS。将安装 CD 置于 CD 驱动器内, 并启动程序 “SETUP.EXE”；
- ⇒ 按安装程序提示操作；
- ⇒ 在成功安装后, 启动程序 INCOLINK。

3、 主菜单

在启动 INCOLINK 后，主菜单将显示：



简要说明如下：

OPEN (打开)	按此按钮以打开一个存储过的文件
SAVE (保存)	按此按钮以将表格存储至文件
CONNECTION (连接)	按此按钮以设置连接
OPTIONS (选项)	按此按钮以选择选项
TABLE TO CLIPBOARD (表格至剪贴板)	按此按钮以当前表格存储至剪贴板
START (开始)	按此按钮以存储每个从 ELCOMAT 传输至表格的测量数值
STOP (停止)	按此按钮以停止数据传输
CURRENT LINE (当前行)	显示当前测量数值的将要存储在哪行
1,2,3,...10	按 1 或 2 或 3 或...10 以选择 ELCOMAT 数据存储的表格 (只适用于 ELCOMAT vario、ELCOMAT 3000 及 ELCOMAT HR-C, 文本模式下)
VALUE TO TABLE (数值至表格)	将显示的测量数值输出至表格
CLEAR SELECTION (清除选择)	删除表格中所选行的测量数值
CLEAR TABLE (清除表格)	删除这个表格
SET (设置)	将当前显示的 X 和 Y 的数值设为零
RESET (重置)	将当前显示的数值转换为绝对数值
Arcsec, degree, deg-min-sec,mrad, μ/m	选择角度单位

在您开始运行 INCOLINK 软件前，请注意如下事项：

ELCOMAT 2000、ELCOMAT HR 只能工作在 RS - 232 兼容模式；

ELCOMAT vario、ELCOMAT 3000 及 ELCOMAT HR-C 可以工作在兼容模式和文本模式。您应当先在 ELCOMAT vario、ELCOMAT 3000 及 ELCOMAT HR-C 的控制器中选择 RS - 232 模式。我们建议使用文本模式，因为它可以提供更多的功能。

4、子菜单 - CONNECTION (连接)

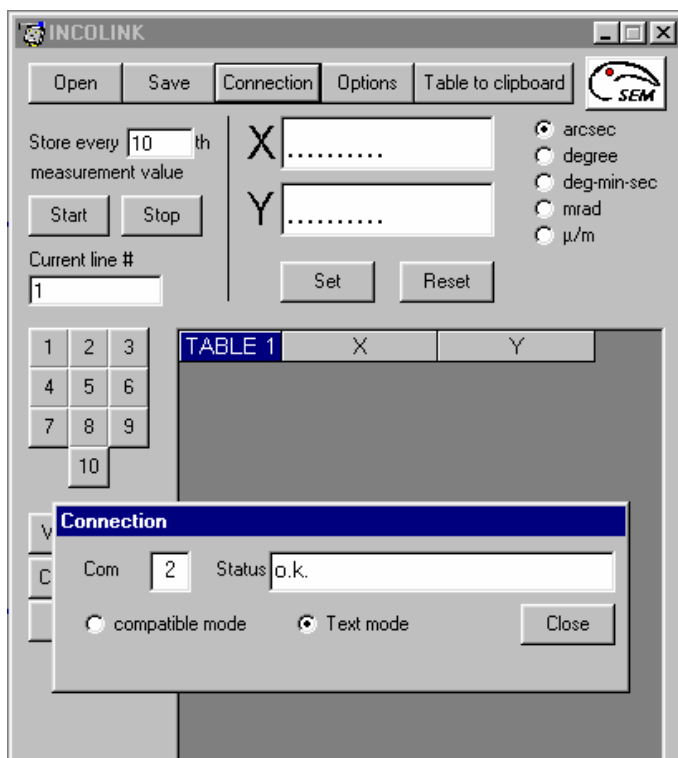
在 ELCOMAT 电子自准直仪的控制器中选择 RS - 232 协议后，在主菜单下按下 CONNECTION (连接) 按钮。这时子菜单连接将出现。选择您刚才在 ELCOMAT 电子自准直仪控制器中选择的 RS - 232 协议的类型。

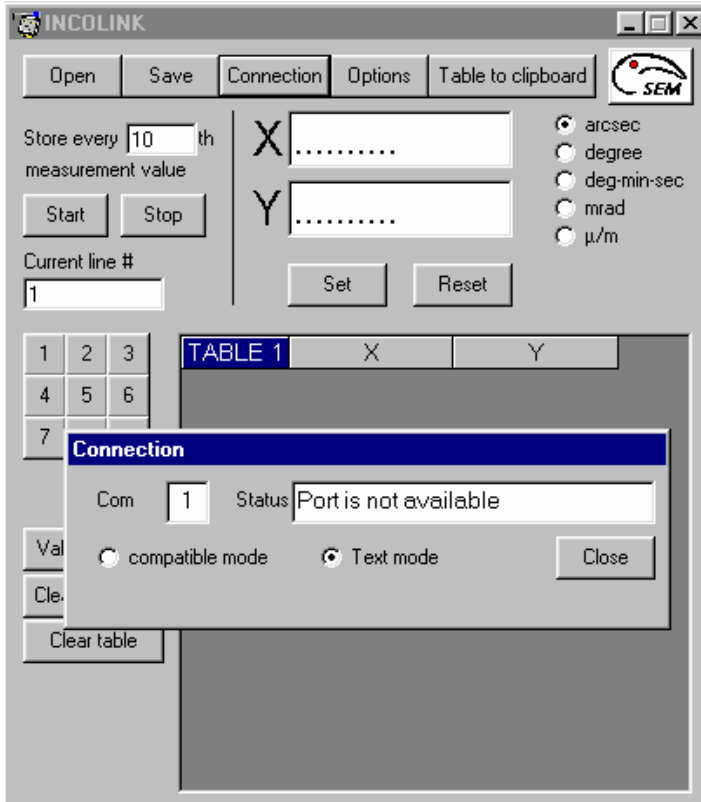
如果使用的是 ELCOMAT 2000 或 ELCOMAT HR 电子自准直仪，则必须选择 compatible mode (兼容模式)。根据计算机使用的 RS - 232 端口，选择 COM 接口序号。

如果一切正常的话，STATUS (状态) 窗口将显示信息“OK”。

如果配置错误，将显示下面的信息：

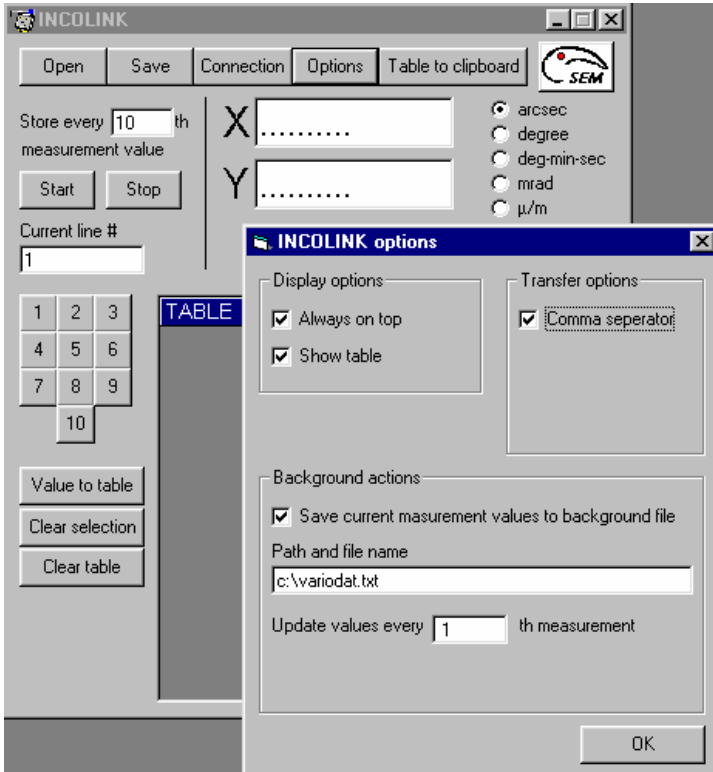
端口选择	控制器设置	Incolink 软件设置	状态信息	建议措施
Wrong port 错误端口	Text 或 compatible mode 文本或兼容模式	Text or compatible mode 文本或兼容模式	Port is not available 端口不存在	选择正确的端口
Right port 正确端口	Text mode 文本模式	Compatible mode 兼容模式	ok, 但没有数值	退出 INCOLINK 软件，并以正确的设置重新启动它
Right port 正确端口	Compatible mode 兼容模式	Text mode 文本模式	ok, 但没有数值	





5、 子窗口 - OPTIONS (选项)

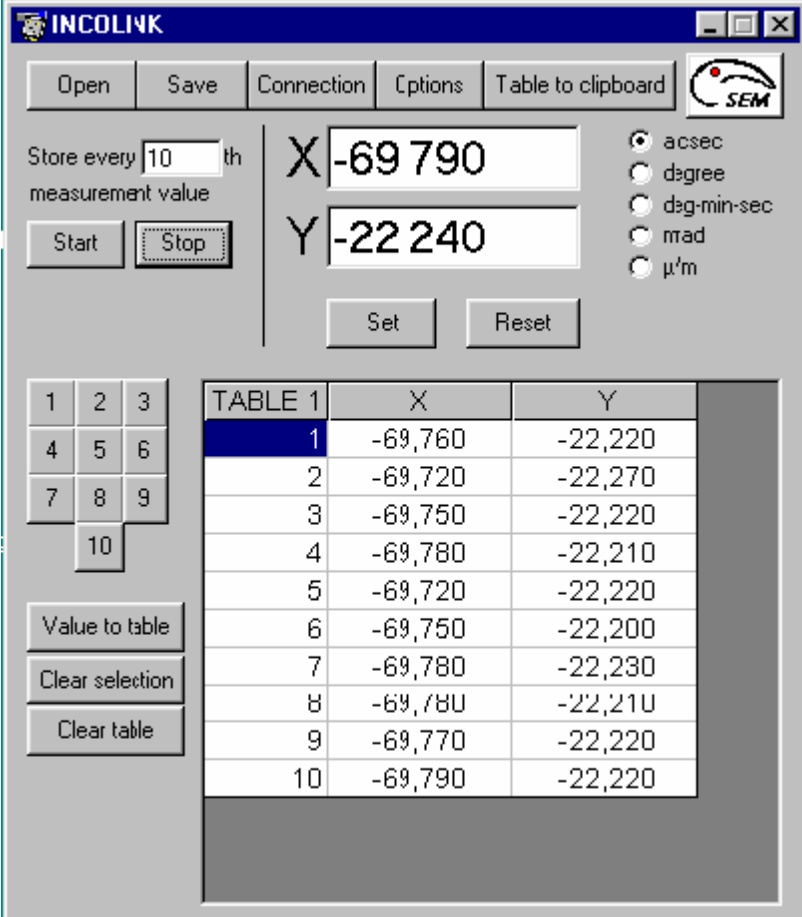
在子窗口 OPTIONS (选项) 中，用户可以选择：显示选项、传输选项（为了输出至 EXCEL 软件设置逗号），以及后台行为的路径和文件名。



当使用文本模式时，用户还可以额外的选择通过按控制器的 EXIT (退出) 键或 ELCOMAT 电子自准直仪的红外遥控器来传输数据。

6、 准时间触发测量

您也可以进行准时间触发测量。通过 RS - 232 输出每 0.04 秒得到一个新的测量数值。当选择每第 10 次测量数值存储数值时，每 0.4 秒一个测量数值将会存储至表格中。按下 START (开始) 按钮以开始数据传输，按下 STOP (停止) 按钮以停止数据传输。



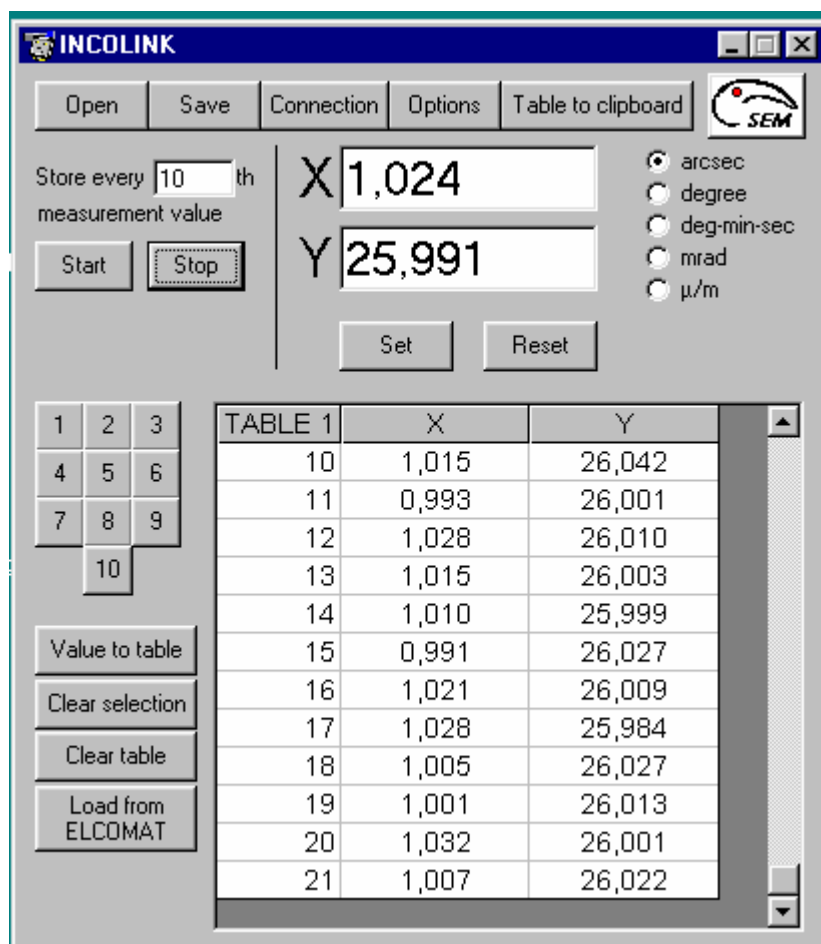
The screenshot shows the INCOLINK software interface. At the top, there are menu options: Open, Save, Connection, Options, and Table to clipboard. Below these are buttons for Start and Stop, and a 'Store every' field set to 10. The current X and Y coordinates are displayed as -69 790 and -22 240 respectively. A unit selection menu is visible with options: acsec (selected), degree, deg-min-sec, mrad, and μ'm. Below the main display is a table with 10 rows and 3 columns (TABLE 1, X, Y). The table contains the following data:

TABLE 1	X	Y
1	-69,760	-22,220
2	-69,720	-22,270
3	-69,750	-22,220
4	-69,780	-22,210
5	-69,720	-22,220
6	-69,750	-22,200
7	-69,780	-22,230
8	-69,780	-22,210
9	-69,770	-22,220
10	-69,790	-22,220

Additional controls include a numeric keypad (1-10), 'Value to table', 'Clear selection', and 'Clear table' buttons.

7、 将测量数值从 ELCOMAT 电子自准直仪传输至表格

您不仅可以进行时间触发的数据传输，您也可以通过按 VALUE to TABLE（数值至表格）按钮将数值从 ELCOMAT 传输至表格中。如果所存储的测量数值是错误造成的，您可以按 CLEAR SELECTION（清除选择）按钮将相应的行删除。您可以通过 CLEAR TABLE（清除表格）按钮来清除这个表格。

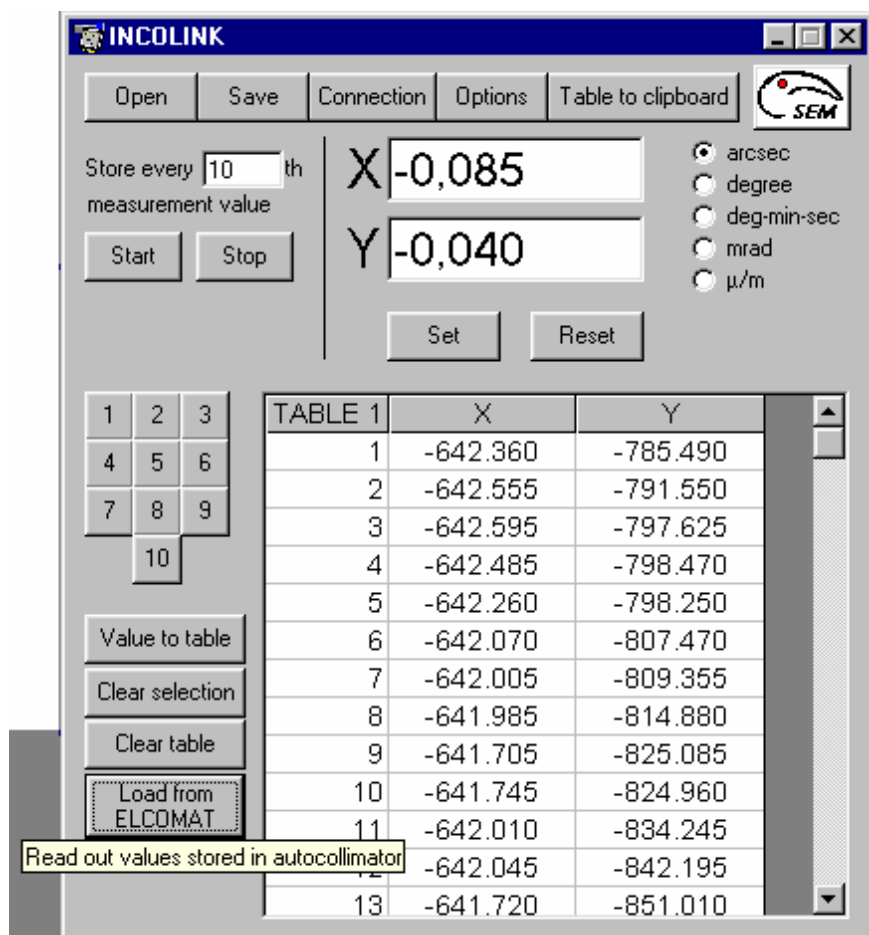


X 和 Y 窗口显示的测量数值显示的总是以 INCOLINK 软件中所选择的角单位，而不论在控制器选择的是什么角单位。按下 SET（设置）按钮绝对数值将会清零（相对测量模式）；按下 RESET（重置）按钮将再次显示绝对数值。

8、 从 ELCOMAT 电子自准直仪中加载数值

按下 LOAD from ELCOMAT (从 ELCOMAT 加载) 按钮, 软件将读取存储在控制器中的数值。先选择 1 或 2 或 3..10, 来选取控制器中所要传输的表格。然后按 LOAD from ELCOMAT 按钮。

如果工作在兼容模式, 此功能将不能实现。



中国独家代理及技术支持：

北京宝御德科技有限公司

电话：010 68469835/36

传真：010 68467228

<http://www.OpticalTest.com>

Email: sales@OpticalTest.com

中文译文 仅供参考

